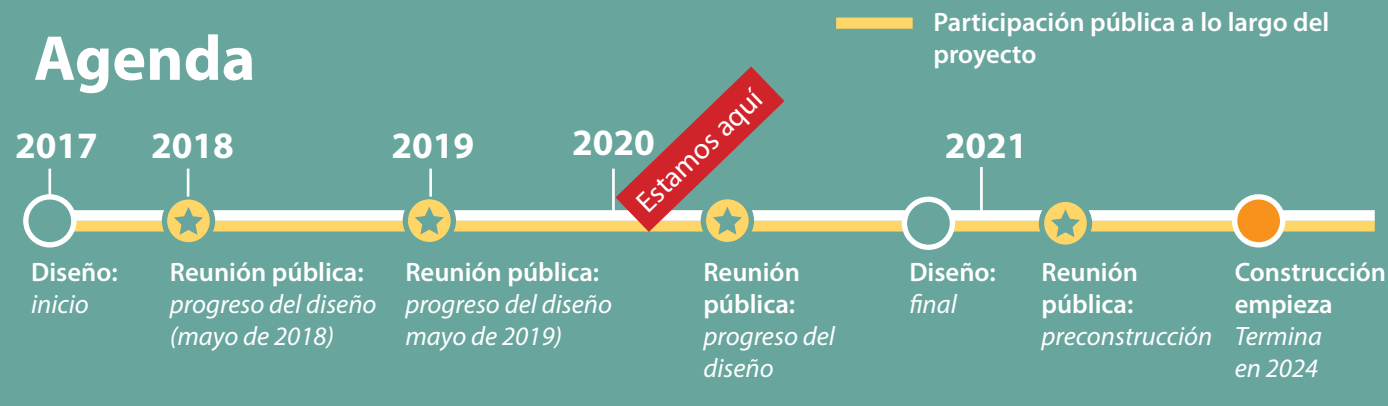


# Agenda



## Vista preliminar de la construcción

Se espera que la construcción inicie en 2021 y continúe hasta el 2024. Los posibles impactos incluyen:

- Cierres de carriles y rampas del cruce en OR 217
- Ruido de la construcción
- Cierres de carriles en algunas calles locales

El ODOT se compromete a mantenerlo(a) informado(a). Compartiremos el progreso y responderemos a sus preguntas con herramientas que incluyen:

- Boletines por correo electrónico
- Comunicación directa con los vecindarios y negocios cercanos
- Actualizaciones a [www.tripcheck.com](http://www.tripcheck.com) sobre los cierres de carriles
- Línea de ayuda sobre la construcción
- Actualizaciones en el sitio web en [www.hwy217.org](http://www.hwy217.org)

## Infórmese

El ODOT continuará compartiendo información, recopilando comentarios y respondiendo preguntas. Siga participando para obtener información sobre el progreso del diseño, las asambleas públicas y los impactos futuros de la construcción.

**VISITE** el sitio web del proyecto en [www.hwy217.org](http://www.hwy217.org)

**REGÍSTRESE** para recibir alertas por correo electrónico en el sitio web del proyecto

**COMUNÍQUESE** directamente con el ODOT: Lili Boicourt, Asuntos Comunitarios del ODOT

**Teléfono:** 503-731-8247 **Correo electrónico:** [Lili.D.Boicourt@odot.state.or.us](mailto:Lili.D.Boicourt@odot.state.or.us)

¿Habla español? Podemos proporcionar la información en esta publicación en español. Para recibir la información en español, llame al (503) 731-4128.

Para solicitar adaptaciones que cumplan con las disposiciones de la Ley para Estadounidenses con Discapacidades (ADA, por sus siglas en inglés) o con el Título VI de la Ley sobre Derechos Civiles y/o para solicitar servicios de traducción/interpretación, llame al (503) 731-4128, teléfono de texto (TTY) (800) 735-2900 o al Servicio de Retransmisión de Oregon 7-1-1.



# OR 217 AUXILIARY LANES

# Mejoramos la seguridad y la confiabilidad del transporte

Enero 2020

El Proyecto de Carriles Auxiliares de OR 217 mejorará la seguridad y ayudará a prevenir los cuellos de botella en un tramo de cuatro millas de OR 217, entre Beaverton-Hillsdale Highway y OR 99W. Agregar nuevos carriles auxiliares, o conexiones para rampas de entrada o salida, disminuye los retrasos por convergencia y les da a los conductores más tiempo para cambiar de carril. El proyecto también agregará una nueva vía lateral, reemplazará una importante estructura del puente y agregará mejoras estratégicas para bicicletas y peatones.

## ¿Cómo les afecta esto a los conductores?

Los conductores que hacen viajes locales pueden evitar entrar al tráfico de la autopista y, en cambio, usar los nuevos carriles auxiliares para llegar a sus destinos. Esto también reduce los cuellos de botella para los conductores que ya están en la autopista. Consulte el mapa en el interior para obtener más detalles sobre qué cruces se conectarán con los nuevos carriles auxiliares.

## Necesidad del proyecto

OR 217 entre Beaverton y Tigard cuenta con 10 cruces en un poco más de siete millas y algunos de los espacios más cortos en la región para entrar a la autopista. El espacio de los cruces, junto con 120,000 vehículos al día, genera un alto índice de accidentes y retrasos en los viajes. Los cruces en Allen Boulevard y Denney Road son algunos de los lugares con los peores cuellos de botella. Este proyecto ayudará a minimizar los cuellos de botella y ayudará a todas las personas que viajan por OR 217 a llegar a donde necesitan ir.

## Beneficios del proyecto

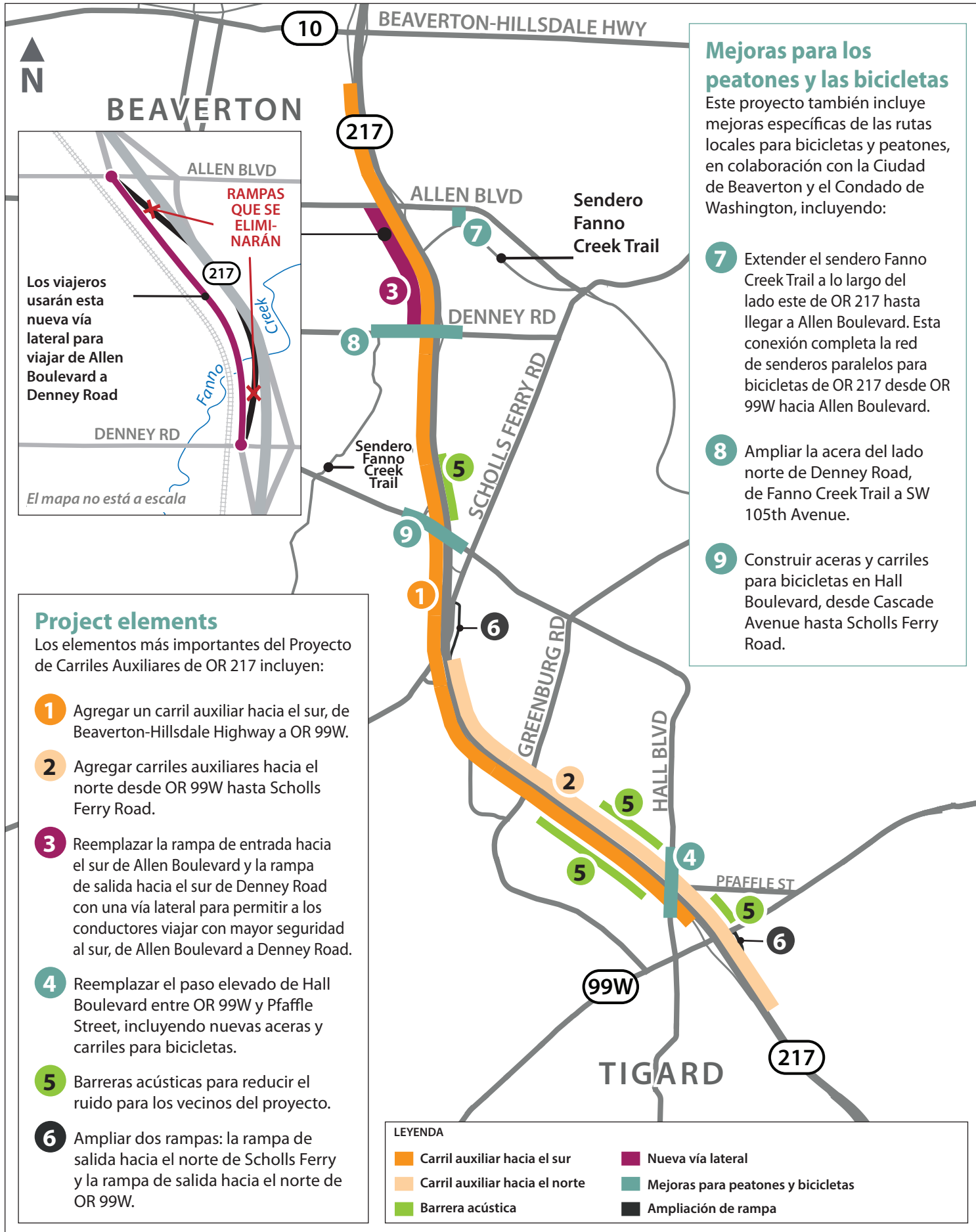
- La incorporación de nuevos carriles auxiliares ayuda a prevenir los cuellos de botella que provocan congestión vehicular y accidentes, los cuales generan retrasos para los viajeros y el transporte de carga.
- Una nueva vía lateral para los conductores que viajan hacia el sur y que conecta Allen Boulevard con Denney Road hará que los viajes locales sean más fáciles y seguros.
- Las nuevas mejoras para peatones y bicicletas mejoran los vecindarios locales y amplían las rutas para los peatones y las personas que viajan en bicicleta.

**CONSULTE EL INTERIOR**  
para obtener más detalles



Obtenga más información al visitar el sitio web del proyecto en [www.hwy217.org](http://www.hwy217.org)

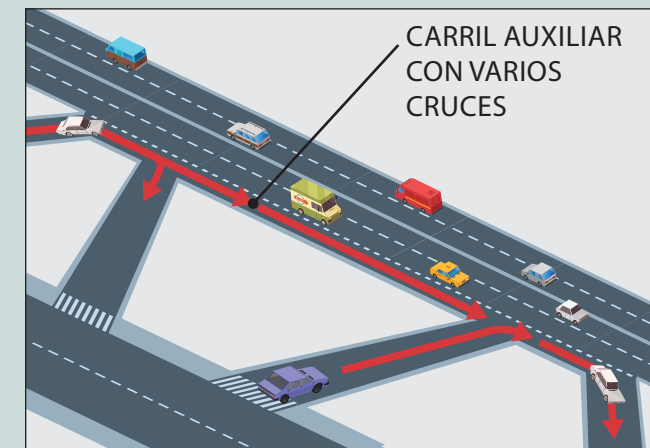
# Mapa del proyecto



## ¿Qué son los carriles auxiliares y cómo mejorarán los viajes en OR 217?

Los carriles auxiliares separan a los vehículos más lentos que están entrando o saliendo de la autopista de los vehículos más rápidos que continúan viajando por la misma. Permiten un flujo más estable de tránsito en los cruces. El ODOT espera que el proyecto reduzca el número de accidentes en el área al separar el carril de aceleración del resto de la autopista.

### Ilustración de un ejemplo de un carril auxiliar



NO ESTÁ A ESCALA: Solo para fines ilustrativos.

## Detalles sobre los nuevos carriles auxiliares en OR 217

### Personas que viajan hacia el sur:

- Un carril auxiliar completamente conectado que va de Beaverton-Hillsdale Highway a OR 99W les permitirá a los conductores atravesar varios cruces sin tener que entrar al tráfico de OR 217.
- Una nueva vía lateral entre Allen Boulevard y Denney Road les permitirá a los conductores evitar OR 217 completamente.

### Personas que viajan hacia al norte:

- Un nuevo carril auxiliar conectará a OR 99W con Greenburg Road.
- Un segundo carril auxiliar continuará más allá de OR 99W hasta llegar a Scholls Ferry Road, lo cual les permitirá a los conductores atravesar varios cruces sin entrar al tráfico de OR 217.

